

## Quem pode participar?

Os/As encarregados/as de educação (que sejam também titulares das responsabilidades parentais) e respetivas crianças entre os 3 e os 10 anos a frequentar o ensino pré-escolar e o primeiro ciclo da rede pública do concelho de Guimarães.

## Como pode participar?

Este estudo encontra-se disponível na **Plataforma +Cidadania**.

- 1** Aceder à Plataforma +Cidadania disponível em **maiscidadania.cim-ave.pt**  
Selecionar a área “**Entrar**”
  - 2** Na área “**Entrar**” efetuar o login com os **dados de acesso à Plataforma SIGA** (nome de utilizador e palavra-passe já definida por si). Apoio ao utilizador: 254 246 000.
  - 3** Selecionar a área “**Formulários**” e clicar na imagem “**ProChild**”
  - 4** Selecionar o/a seu/sua educando/a.  
Clicar em “**Avançar**”.
  - 5** Confirmar a **autorização** para responder aos questionários na Plataforma ProChild.
- Credenciais do encarregado de educação/a de acesso à Plataforma +Cidadania

[www.prochildcolab.pt/contra-covid-19](http://www.prochildcolab.pt/contra-covid-19)

Entidades promotoras:



Entidades parceiras:

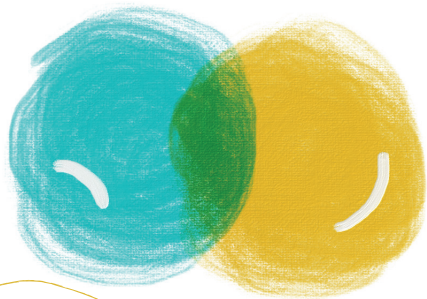


Apoia de:



**COVID-19**

# Promoção da saúde mental infantil em Guimarães



Como estão  
as nossas crianças  
a lidar com  
a pandemia?

Que efeitos tem  
na sua saúde e  
bem-estar?

Como podemos  
ajudá-las?

Participe no projeto  
que permitirá o rastreio,  
a avaliação e intervenção  
psicológica com crianças entre  
os 3 e os 10 anos do ensino  
pré-escolar e primeiro ciclo da  
rede pública.

Para mais informações, consulte

[www.prochildcolab.pt/contra-covid-19](http://www.prochildcolab.pt/contra-covid-19)

ver mais no verso do postal

