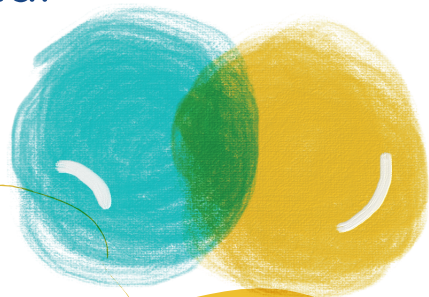


2.ª Edição | 2021/2022

Promoção da saúde mental e bem-estar das crianças e famílias em Guimarães



Como estão as nossas crianças a lidar com a adversidade provocada por eventos como a pandemia Covid-19 e a Guerra na Ucrânia?

Que efeitos tem na sua saúde e bem-estar?

Como podemos ajudá-las?

Participe no projeto que permitirá o rastreio, a avaliação e intervenção psicológica com crianças entre os 3 e os 10 anos do ensino pré-escolar e primeiro ciclo da rede pública.

Para mais informações, consulte

www.prochildcolab.pt/saude-mental-e-bem-estar

ver mais no verso do postal



Quem pode participar?

Os/As encarregados/as de educação (que sejam também titulares das responsabilidades parentais) e respetivas crianças entre os 3 e os 10 anos a frequentar o ensino pré-escolar e o primeiro ciclo da rede pública do concelho de Guimarães.

Convidamos todas as crianças e famílias a participar neste projeto. **As crianças e famílias que participaram na 1.ª edição poderão voltar a participar na 2.ª edição.**

Como pode participar?

Este estudo encontra-se disponível na **Plataforma +Cidadania**.

1 Aceder à Plataforma +Cidadania disponível em **maiscidania.cim-ave.pt**
Selecionar a área “Entrar”

2 Na área “Entrar” efetuar o login com os **dados de acesso à Plataforma SIGA**

3 Selecionar a área “Formulários” e clicar na imagem “ProChild”

4 Selecionar o/a seu/sua educando/a.
Clicar em “Avançar”.

5 Confirmar a autorização para responder aos questionários na Plataforma ProChild.

Registar as credenciais do/a encarregado de educação/a de acesso à Plataforma SIGA:

 www.prochildcolab.pt/contra-covid-19

Entidades promotoras:



Entidades parceiras:



Centro de Estudos Sociais
Universidade de Coimbra



Apoio de:

